






DA

- 1 Stativplade – 1/4" tilslutningsgevind, standardiseret
- 2 Snaplukning (Fast Mount System FMS)
- 3 Åbningsgreb snaplukning (FMS)
- 4 Åbning – snaplukning (FMS)
- 5 Libelle
- 6 Klemkrue – Håndtag
- 7 Håndtag
- 8 Fikseringsknap – snapklemning af hældningsbevægelsen
- 9 Reguleringsknap – hældningsbevægelsens modstand
- 10 Fikseringsgreb – snapklemning af drejebælgelsen
- 11 Stilleskrue – drejebælgelsens modstand
- 12 3/8" tilslutningsgevind, standardiseret – stativtilslutning
- 13 Drejningssikring – stativhoved/stativ

RU

- 1 Посадочная площадка – стандартная резьба 1/4 дюйма
- 2 Быстросъемное соединение (Fast Mount System – FMS)
- 3 Рычаг разблокировки быстросъемного соединения (FMS)
- 4 Разблокировка быстросъемного соединения (FMS)
- 5 Уровень
- 6 Зажимной винт панорамной ручки
- 7 Панорамная ручка
- 8 Ручка вертикального стопора
- 9 Регулятор вертикального фрикционного узла
- 10 Рычажок панорамного стопора
- 11 Стопорный винт панорамного узла
- 12 Соединение штатива – стандартная резьба 3/8 дюйма
- 13 Блокировка смещения головки штатива/штатива

			
DH 101	12 cm 4.7 in	550 g 19.4 oz	5 kg 176 oz
			
DH 101 + CT 101	182 cm 71.7 in	2.1 kg 72.3 oz	
DH 101 + CT Travel	182 cm 71.7 in	2 kg 68.8 oz	
DH 101 + AT 101	202 cm 79.5 in	2.5 kg 86.4 oz	

SWAROVSKI OPTIK patent USA:

Tripod head, US 6,827,319 B2

CT 101 / CT Travel / AT 101 –
Find your perfect match



DE Mehr Informationen auf WWW.SWAROVSKIOPTIK.COM.

EN For more information, go to WWW.SWAROVSKIOPTIK.COM.

FR Pour de plus amples détails, consultez le site WWW.SWAROVSKIOPTIK.COM.

IT Per maggiori informazioni, visitate il sito web WWW.SWAROVSKIOPTIK.COM.

ES Más información en WWW.SWAROVSKIOPTIK.COM.

NL Nadere inlichtingen vindt u op WWW.SWAROVSKIOPTIK.COM.

SV Mer information finns på WWW.SWAROVSKIOPTIK.COM.

FI Lisätietoja löydät osoitteesta WWW.SWAROVSKIOPTIK.COM.

DA Flere oplysninger på WWW.SWAROVSKIOPTIK.COM.

RU Дополнительная информация – на сайте WWW.SWAROVSKIOPTIK.COM.

DH 101 TRIPOD HEAD

USER MANUAL

SWAROVSKI OPTIK KG

6067 Absam, Austria

Tel. +43/5223/511-0

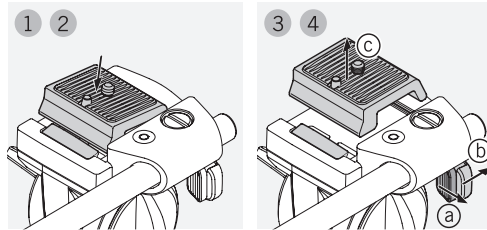
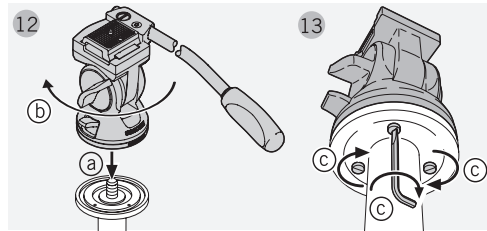
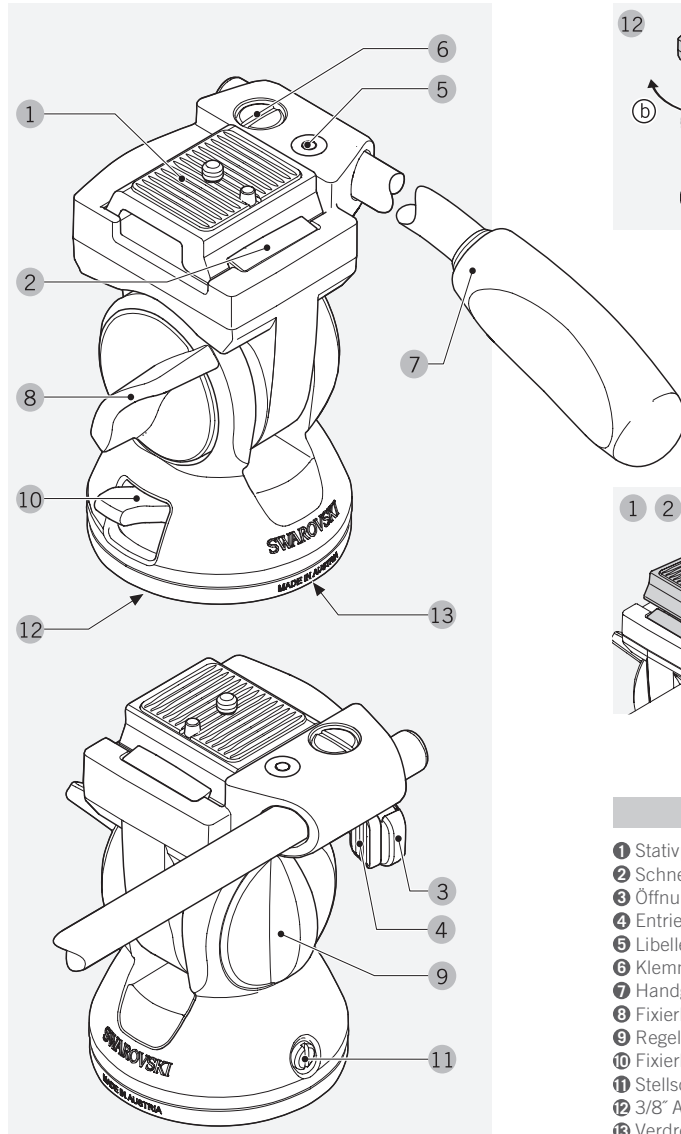
Fax +43/5223/41 860

info@swarovskioptik.at

WWW.SWAROVSKIOPTIK.COM

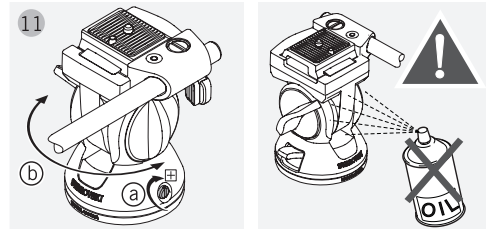
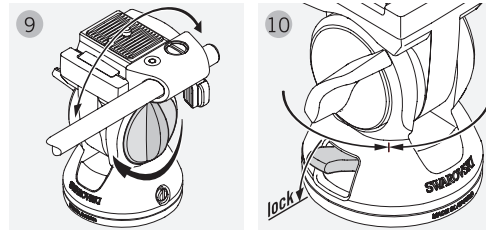
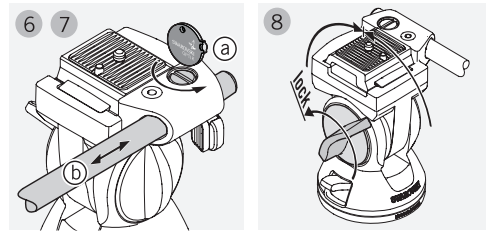
BA-666-07, 09/2015


**SWAROVSKI
OPTIK**



DE

- 1 Stativplatte – 1/4" Anschlussgewinde genormt
- 2 Schnellverschluss (Fast Mount System FMS)
- 3 Öffnungshebel – Schnellverschluss (FMS)
- 4 Entriegelung – Schnellverschluss (FMS)
- 5 Libelle
- 6 Klemmschraube – Handgriff
- 7 Handgriff
- 8 Fixierknopf – Schnellklemmung der Neigebewegung
- 9 Regelknopf – Widerstand der Neigebewegung
- 10 Fixierhebel – Schnellklemmung der Schwenkbewegung
- 11 Stellschraube – Widerstand der Schwenkbewegung
- 12 3/8" Anschlussgewinde genormt – Stativanschluss
- 13 Verdrehsicherung – Stativkopf/Stativ



EN

- 1 Tripod plate – 1/4" standardised connections
- 2 Fast Mount System FMS
- 3 Release lever – FMS
- 4 Release point – FMS
- 5 Spirit level
- 6 Clamping screw – hand-grip
- 7 Hand-grip
- 8 Fixing button – fast clamping of tilt movement
- 9 Control button – resistance for tilt movement
- 10 Fixing lever – fast clamping of turning movement
- 11 Locking screw – resistance for turning movement
- 12 3/8" standardised connector thread – tripod connector
- 13 Rotary lock – tripod head/tripod

FR

- 1 Base pour trépied – Filetage de raccord standard 1/4"
- 2 Fermeture rapide (Fast Mount System FMS)
- 3 Levier d'ouverture – Fermeture rapide (FMS)
- 4 Déverrouillage – Fermeture rapide (FMS)
- 5 Niveau
- 6 Vis de blocage – Poignée
- 7 Poignée
- 8 Bouton de fixation – Serrage rapide du mouvement d'inclinaison
- 9 Bouton de réglage – Résistance du mouvement d'inclinaison
- 10 Levier de fixation – Serrage rapide du mouvement de pivotement
- 11 Vis de réglage – Résistance du mouvement de pivotement
- 12 Filetage de raccord standard 3/8" – Raccordement du trépied
- 13 Blocage antitorsion – Tête du trépied/Trépied

IT

- 1 Piastra del treppiede – 1/4" filettature a norma
- 2 Fissaggio rapido (Fast Mount System FMS)
- 3 Leva di apertura – FMS
- 4 Sblocco – FMS
- 5 Livella a bolla
- 6 Vite di bloccaggio – Impugnatura
- 7 Impugnatura
- 8 Pulsante di fissaggio – Bloccaggio rapido del movimento d'inclinazione
- 9 Pulsante di regolazione – Resistenza del movimento d'inclinazione
- 10 Leva di fissaggio – Bloccaggio rapido movimenti regolari
- 11 Vite d'arresto – Resistenza dei movimenti regolari
- 12 3/8" attacco filettato a norma – attacco per treppiede
- 13 Sicurezza antirotatoria – testa treppiede/treppiede

ES

- 1 Placa de fijación – conexión por rosca de 1/4" normalizada
- 2 Montaje rápido (Fast Mount System FMS)
- 3 Palanca de apertura – montaje rápido (FMS)
- 4 Desbloqueo – montaje rápido (FMS)
- 5 Nivel
- 6 Tornillo de apriete – empuñadura
- 7 Empuñadura
- 8 Botón de fijación – bloqueo rápido del movimiento de inclinación
- 9 Botón de ajuste – resistencia al movimiento de inclinación
- 10 Palanca de fijación – bloqueo rápido del movimiento de oscilación
- 11 Tornillo de ajuste – resistencia al movimiento de oscilación
- 12 Conexión por rosca de 3/8" normalizada – conexión al trípode
- 13 Bloqueo contra rotación – cabeza del trípode/trípode

NL

- 1 Statiefplaatje – 1/4" standaard schroefdraad
- 2 Snelkoppeling (Fast Mount System FMS)
- 3 Openingshendel – snelkoppeling (FMS)
- 4 Ontgrendeling – snelkoppeling (FMS)
- 5 Luchtbelwaterpas
- 6 Klemschroef – handgreep
- 7 Handgreep
- 8 Vastzetknop – snel vastklemmen van de helbeweging
- 9 Regelknop – weerstand van de helbeweging
- 10 Vastzethendel – snel vastklemmen van de draibeweging
- 11 Stelschroef – weerstand van de draibeweging
- 12 3/8" standaard schroefdraad – statiefaansluiting
- 13 Beveiliging tegen verdraaien – statiefkop/statief

SV

- 1 Stativplatta – 1/4" standardiserad fastsättningsgänga
- 2 Snabbblåsning (Fast Mount System FMS)
- 3 Öppnare – snabbblåsning (FMS)
- 4 Förregling – snabbblåsning (FMS)
- 5 Vattenpass
- 6 Klämskruv – Grepp
- 7 Grepp
- 8 Fixeringsknapp – snabbblåsning av lutningsrörelsen
- 9 Justeringsknapp – motstånd i lutningsrörelse
- 10 Fixering – snabbblåsning av vridrörelsen
- 11 Justeringskruv – vridrörelsens motstånd
- 12 3/8" standardiserad fastsättningsgänga – stativfastsättning
- 13 Säkring mot rotering – stativhuvud/stativ

FI

- 1 Statiivilevy – 1/4"-kierteinen kiinnitysruuvi, normienmukainen
- 2 Pikakiinnitys (Fast Mount System FMS)
- 3 Avausvipu – pikakiinnitys (FMS)
- 4 Vapautus – pikakiinnitys (FMS)
- 5 Tasain
- 6 Kahvan kiinnitysruuvi
- 7 Kahva
- 8 Kiinnitysnappi – kallistusliikkeen pikakiinnitys
- 9 Säätönappi – kallistusliikkeen vastus
- 10 Kiinnitysvipu – kääntöliikkeen pikakiinnitys
- 11 Säätöruuvi – kääntöliikkeen vastus
- 12 3/8"-kierteinen kiinnitysruuvi, normienmukainen – statiivin liitäntä
- 13 Vääntövarmistin – statiivipää/statiivi